

Tudnivalók a 2021. október 6-i (szerdai) vácegresi terepi naphoz

Előreláthatólag 3 fős csoportokban fogtok dolgozni, így kérünk Titeket, hogy előre szervezzétek meg, hogy ki-kivel dolgozik együtt.

Indulás: Budapest (Újpest), Városkapu (autóbusz állomás a metrómegállóhoz közel) - **7:15**

A busz indulása előtt 15-20 perccel legyenek ott, hogy tudjatok **jegyet venni** a jegykiadó automatákból vagy a pénztárnál! A járatszám: 318.

Érkezés: Vácegres tsz-tanya - **8:10**

Visszaút: várhatóan Vácegresről 12:46 vagy 13:46-kor induló busszal (érkezés: Újpest városkapu 13:45 vagy 14:45)

A menetjegy árának visszatérítésére van lehetőség, de csak akkor, ha teljes árú oda-vissza útra szóló menetjegyet vesztek és az alábbi címre kértek az összes jegyről 1 db számlát (nem minden jegyről külön számlát, mert azt nem fogjuk tudni elszámoltatni az egyetemmel!):

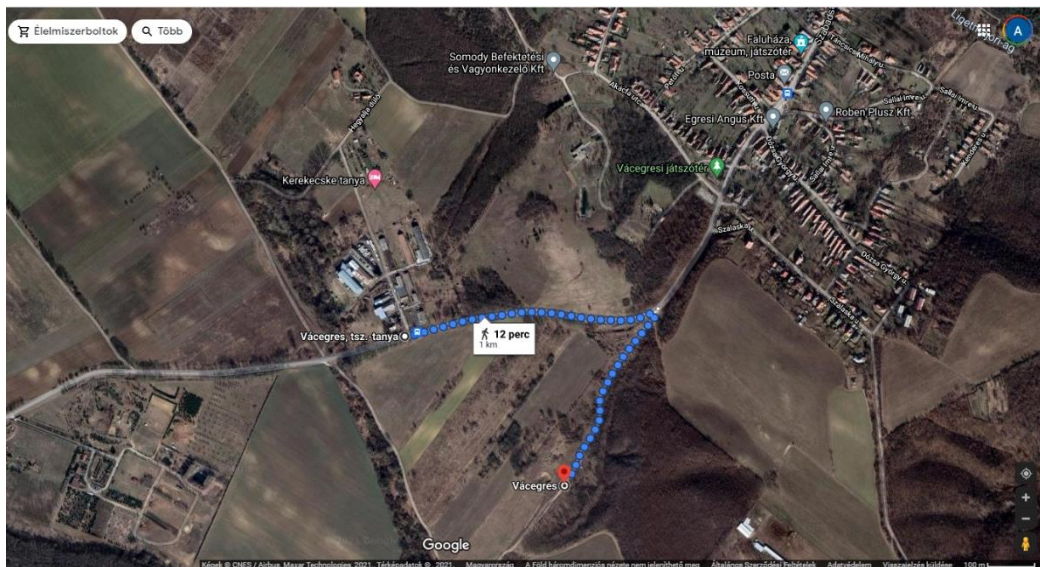
ELTE

1083 Budapest Egyetem tér 1-3.

Adószám: 15308744-2-41

Kérjük feltétlenül jelezzétek e-mailben, ha nem a busszal, hanem **egyénilag jöttök** a helyszínre!

A buszmegállótól gyalogosan (800 m, kb. 12 perc) az alábbi térképen látható útvonalon közelíthető meg a Vácegresnél található feltárás:



A térkép alapján mindenki könnyen odatalál a helyszínre, ahol a szelvényleírás lesz.

Amit hozzatok:

Gyalogsági ásó (csoportonként legalább 1 db)

10%-os sósav (csoportonként 1 db)

Min. 3 méteres mérőszalag (csoportonként 1 db)

Kézi nagyító (lupé), akinek van
Felíró tábla (csoportonként 1 db)
Grafit és színes ceruza a leíráshoz
Jegyzetfüzet (mindenkinek egyéni!)
Kés, spakni (csoportonként 1 db)

+ az időjárásnak megfelelő öltözet, terepi cipő és persze enni- és innivaló!

A terepi feladat:

szelvény kiásása, letisztítása, rétegek elkülönítése, részletes leírásuk és a szelvény lerajzolása a megadott szempontok alapján.

A beadandó:

csoportonként a terepi leírólap és szelvényrajz, illetve csoportonként egy jegyzőkönyv a terepen elhangzó, a terület kialakulására vonatkozó információkból.

Üdvözlettel a többi oktató nevében is:

Novothny Ágnes
agnes.novothny@gmail.com